

# DH-IPC-HFW7225EP

Цилиндрическая IP-видеокамера



- 2 Мп, КМОП-матрица 1/2.8", высокая чувствительность, высокое разрешение
- Максимальный видеопоток 2 Мп (1920×1080) @ 25 к/с
- H.265, высокая степень сжатия
- Встроенная ИК-подсветка, максимальная дальность 30 м
- RoI, H.265+, H.264+, гибкая настройка сжатия под различные требования к передаче и хранению данных
- Поворот изображения, DWDR, 3D DNR, HLC, BLC, водяные знаки, гибкость применения для различных сценариев
- Интеллектуальные функции контроля зоны и пересечения линии
- Обнаружение аномалий (движение, закрытие объектива; отсутствие, заполнение или ошибка SD-карты; сбой сети, конфликт IP-адресов, несанкционированный доступ, изменение напряжения)
- MicroSD до 256 Гбайт
- Питание 12 В (DC), PoE
- Класс защиты IP67



## Обзор серии

Серия Lite с переходом на самый современный стандарт H.265 обеспечивает высокую эффективность сжатия видео. Это позволяет уменьшить требования к полосе пропускания и объему видеоархива. В то же время данная серия предлагает передовую технологию Starlight, что позволяет передавать цветное изображение при низких уровнях освещенности. В моделях данной серии реализованы хранение видеоархива на карте памяти MicroSD, пыле- и влагозащита и антивандальное исполнение: они обладают классом защиты IP67 (определенные модели).

## Функции

### Оптимизированные кодеки H.265+ и H.264+

Благодаря передовому алгоритму контроля размера видеопотока с адаптацией к наблюдаемой сцене оптимизированные кодеки Dahua обеспечивают более эффективное сжатие видео, чем стандартные кодеки H.265 и H.264, при сохранении высокого качества изображения и экономии средств на хранение и передачу данных.

### Starlight

Разработанная компанией Dahua технология Starlight предназначена для получения четкого цветного изображения при недостаточном освещении. Даже при минимальных уровнях освещенности эта технология гарантирует хорошее качество изображения. Она хорошо подходит для применения при низких уровнях освещенности.

### Видеоаналитика

Благодаря передовым алгоритмам обработки видео, созданным Dahua, технология видеоаналитики поддерживает такие интеллектуальные функции, как детектор пересечения линии и контроль зоны.

## Кибербезопасность

IP-видеокамеры Dahua поддерживают ряд ключевых технологий кибербезопасности, такие как безопасная аутентификация и авторизация, протоколы контроля доступа, доверенная защита и шифрование данных при передаче и хранении. Эти технологии значительно повышают уровень безопасности данных и информационной защищенности устройств и предотвращают их заражение вредоносными программами.

### Защита (IP67, широкий диапазон напряжений)

IP67: Видеокамера прошла тщательное тестирование на проникновение влаги и пыли внутрь корпуса. Видеокамера прошла серию строгих испытаний на стойкость к воздействию влаги и пыли и способна работать 30 минут при погружении в воду на глубину 1 м. Широкий диапазон напряжений: Для входного напряжения видеокамеры допускается отклонение  $\pm 30\%$ , благодаря чему она хорошо подходит для уличного применения с нестабильными условиями электропитания.

**Технические характеристики**

<b>Камера</b>	
Матрица	1/2.8" КМОП, 2 Мп
Эффективные пиксели (ГхВ)	1920x1080
ПЗУ	128 Мбайт
ОЗУ	128 Мбайт
Развертка	Прогрессивная
Электронный затвор	Авто, ручную (1/3 с ~ 1/100000 с)
Чувствительность	0.005 лк (цвет, F1.6, 30 IRE) 0.0005 лк (ч/б, F1.6, 30 IRE) 0 лк (ИК-подсветка)
Сигнал / шум	>56 дБ
Дальность подсветки	≤30 м
Управление подсветкой	Авто, ручную
Модуль подсветки	1 ИК-диод
Настройка по осям	Поворот: 0° ~ 360° Наклон: 0° ~ 90° Вращение: 0° ~ 360°

<b>Объектив</b>				
Тип	Фиксированный			
Тип крепления	Встроенный (M12)			
Фокусное расстояние	2.8 мм / 3.6 мм			
Диафрагма	F1.6			
Поле зрения	Горизонталь: 107° / 88° Вертикаль: 56° / 44° Диагональ: 127° / 105°			
Управление диафрагмой	Нет			
Минимальная дистанция фокусировки	0.7 м / 1.3 м			
Дистанция О.Н.Р.И. (DORI)	Обнаружение	Наблюдение	Распознавание	Идентификация
	Для фокусного расстояния 2.8 мм			
	37.3 м	14.9 м	7.5 м	3.7 м
	Для фокусного расстояния 3.6 мм			
53.3 м	21.3 м	10.7 м	5.3 м	

<b>Видеоаналитика</b>	
Базовые функции	Детектор пересечения линии, контроль зоны

<b>Видео</b>	
Сжатие видео	H.265, H.264 (Base, Main), MJPEG (на дополнительном потоке)
Оптимизированные кодеки	H.265+, H.264+
Частота кадров	Основной поток: 1920x1080 @ 1 к/с ~ 25 к/с Дополнительный поток 1: 704x576 @ 1 к/с ~ 25 к/с *Приведенные значения для каждого видеопотока являются максимальными; при одновременной передаче нескольких видеопотоков их частота кадров будет уменьшаться в зависимости от доступных вычислительных ресурсов.
Количество потоков	2
Форматы кадра	1080p (1920x1080), 960p (1280x960), 720p (1280x720), D1 (704x576), VGA (640x480), CIF (352x288)
Контроль видеопотока	CBR, VBR
Размер видеопотока	H.264: 32 Кбит/с ~ 6144 Кбит/с H.265: 12 Кбит/с ~ 6144 Кбит/с
Режим "день/ночь"	Переключение ИК-фильтра (авто, ручную)
Компенсация фоновой засветки	BLC, HLC
Широкий динамический диапазон	DWDR
Баланс белого	Авто, естественный, уличное освещение, уличный, ручную, зональный
Усиление сигнала	Авто, ручную

Шумоподавление	3D DNR
Обнаружение движения	Есть (4 зоны)
Зоны интереса (RoI)	Есть (4 зоны)
Интеллектуальная подсветка	Есть
Поворот изображения	90°, 180°, 270°
Зеркалирование	Есть
Приватные зоны	Есть (4 зоны)

<b>Сигнализация</b>	
Тревожные события	Отсутствие SD-карты, заполнение SD-карты, ошибка SD-карты, сбой сети, конфликт IP-адресов, несанкционированный доступ, движение, закрытие объектива, пересечение линии, вход в зону, изменение напряжения, ошибка безопасности

<b>Сеть</b>	
Ethernet	RJ-45 (10 Мбит/с, 100 Мбит/с)
SDK и API	Есть
Протоколы	ARP, Bonjour, DDNS, DHCP, DNS, FTP, HTTP, ICMP, IGMP, IPv4, IPv6, Multicast, NFS, NTP, PPPoE, QoS, RTP, RTMP, RTP, RTSP, SFTP, SMTP, TCP, UDP, UPnP
Совместимость	ONVIF (S, G, T), CGI, P2P, Milestone
Максимальное число подключений	20 (суммарный поток 48 Мбит/с)
Периферийное хранение	FTP, SFTP, MicroSD (≤256 Гбайт), NAS
Веб-клиенты	Internet Explorer, Google Chrome, FireFox
Клиенты	Smart PSS, DSS, DMSS
Мобильные клиенты	iOS, Android
Безопасность	Шифрование видео, шифрование прошивки, шифрование конфигурации, дайджест-аутентификация, WSSE, блокировка аккаунта, журналы безопасности, фильтрация IP-адресов и MAC-адресов, генерация и импорт сертификатов X.509, системный журнал, HTTPS, 802.1X, доверенная загрузка, доверенное выполнение, доверенное обновление

<b>Сертификация</b>	
Сертификаты	EN62368-1 (низковольтное оборудование ЕС) Directive 2014/30/EU (ЭМС ЕС) 47 CFR FCC Part 15 Subpart B (ЭМС FCC)

<b>Электропитание</b>	
Питание	12 В (DC), PoE (802.3af)
Потребляемая мощность	Базовая: 1.8 Вт (12 В), 2.5 Вт (PoE) Максимальная (переключение ИК-фильтра, H.265, максимальное разрешение, основной видеопоток, максимальная мощность подсветки, DWDR, видеоаналитика): 3.9 Вт (12 В), 4.7 Вт (PoE)

<b>Условия эксплуатации</b>	
Рабочая температура	-40°C ~ +60°C
Рабочая влажность	≤95%
Температура хранения	-40°C ~ +60°C
Защита	IP67

<b>Физические параметры</b>	
Материал корпуса	Металл
Размеры	Ø 70 мм × 166.2 мм
Масса	Нетто: 0.48 кг Брутто: 0.57 кг

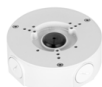
**Информация для заказа**

Тип	Артикул	Описание
IP-видеокамера	DH-IPC-HFW7225EP-0280B	Цилиндрическая IP-видеокамера Lite с разрешением 2 Мп, фиксированным фокусным расстоянием 2.8 мм и ИК-подсветкой
	DH-IPC-HFW7225EP-0360B	Цилиндрическая IP-видеокамера Lite с разрешением 2 Мп, фиксированным фокусным расстоянием 3.6 мм и ИК-подсветкой
Аксессуары	PFA134	Монтажная коробка
	PFA130-E	Монтажная коробка IP66
	PFA152-E	Крепление на столб
	PFM321D	Блок питания 12 В (DC), 1 А
	PFM900-E	Контрольно-монтажный тестер

**Аксессуары (опционально)**



PFA134  
Монтажная коробка



PFA130-E  
Монтажная коробка IP66



PFA152-E  
Крепление на столб



PFM321D  
Блок питания 12 В (DC), 1 А



PFM900-E  
Контрольно-монтажный тестер

Монтаж на потолок	Монтаж на коробку	Монтаж на столб
	PFA134 / PFA130-E	PFA130-E + PFA152-E

**Размеры, мм**

